

# AKCINĖ BENDROVĖ "KLAIPĖDOS VANDUO"

Nuotekų tinklų tarnyba, TV vamzdynų diagnostika

Ryšininkų g. 11, Šilutės pl. 49 (8 46) 39 70 12

LT91116 Klaipėda

Tel. (8 46) 46 61 71, Faks. (8 46) 46 61 79, El. p. ofisas@vanduo.lt

## Ataskaita apie tinklo tarpo būklę

<b>Tinklo tarpas</b>	<b>Viršutinis šulinys</b>	12a	<b>Patikr. nr.</b>	8
8,15a 12a,Ramioji g. 8,FK	<b>Apatinis šulinys</b>	15a	<b>Patikr. data</b>	2025.01.28
	<b>Tikr. kryptis</b>	Patikra pagal srovę		

<b>Vaizdajuoste</b>	8	<b>Vieta</b>	Klaipėda, Ramioji g. 8
<b>Irašo pradžia</b>	00:00:26	<b>Rajonas</b>	
<b>Irašo pabaiga</b>	00:02:55	<b>Gatve</b>	
<b>Patikr. priežastis</b>	Skirta kanalizacijos sistemai	<b>Savininkas</b>	
<b>Tikrinimo budas</b>	TV sistema	<b>Operatorius</b>	S.Kerekeš
<b>Kanalo numeris</b>		<b>Dalyviai</b>	
<b>Statybos metai</b>		<b>Pad. gatviu sist.</b>	Gatvė, kelias
<b>Profilio forma</b>	Apskritas skerspjūvis	<b>Nutek. sistema</b>	Buitinės nuotekos
<b>Profilio aukštis</b>	200 mm	<b>Medžiaga</b>	Keramika
<b>Prof. plotis (DN)</b>		<b>Vidaus apsauga</b>	
<b>Vamzdžio ilgis</b>		<b>Pastaba</b>	
<b>Tinklo tarpo ilgis</b>	25,50 m		
<b>Patikr. ilgis</b>	25,50 m		

Nuotr.	Vaizdo ir.	Atst./m	G	Bukle	C	Aprašymas
	00:01:09	0,50		HA		Tinklo tarpo pradžia; 12a
	00:00:26	7,30		SZ		Tarpinis šulinys; 13a
320	00:01:47	25,20		HF--		Kliūtis nutekėjimui, sukietėję nuosėdos; Kl: 3; betonas
321	00:02:43	25,50		BSBO		Pos: 10- 2; Nėra nuolaužos, matosi dirvožemis, viršus; Kl: 4; remontuota
322	00:02:55	25,50		IAB		Tyrimai baigiami; kamera nepravažiuoja pro betono gabalą

# AKCINĖ BENDROVĖ "KLAIPĖDOS VANDUO"

Nuotekų tinklų tarnyba, TV vamzdynų diagnostika

Ryšininkų g. 11, Šilutės pl. 49 (8 46) 39 70 12

LT91116 Klaipėda

Tel. (8 46) 46 61 71, Faks. (8 46) 46 61 79, El. p. ofisas@vanduo.lt

## Tinklo tarpo grafikas

<b>Tinklo tarpas</b>	<b>Viršutinis šulinys</b> 12a	<b>Patikr. nr.</b>	8
8,15a 12a,Ramioji g. 8,FK	<b>Apatinis šulinys</b> 15a	<b>Patikr. data</b>	2025.01.28
<b>Užsakymo nr.</b>	<b>Tikr. kryptis</b>		Patikra pagal srovę

<b>Vaizdajuoste</b>	8	<b>Kanalo numeris</b>	
<b>Profilio forma</b>	Apskritas skerspjūvis	<b>Vieta</b>	Klaipėda, Ramioji g. 8
<b>Aukštis</b>	200 mm	<b>Gatve</b>	
<b>Plotis (DN)</b>		<b>Operatorius</b>	S.Kerekeš
<b>Vamzdžio ilgis</b>		<b>Nutek. sistema</b>	Buitinės nuotekos
<b>Tinklo tarpo ilgis</b>	25,50 m	<b>Medžiaga</b>	Keramika
<b>Patikr. ilgis</b>	25,50 m	<b>Vidaus apsauga</b>	

Mastelis 1/ 193 Pavaizduota pagal tikrinimo kryptį Grafiko psl. 1

Nuotr.	Vaizdo įr.	Atst./m	Aprašymas
		<b>12a</b>	
00:01:09		0.50 ( 25.00)	Tinklo tarpo pradžia; 12a
00:00:26		7.30 ( 18.20)	Tarpinis šulinys; 13a
320	00:01:47	25.20 ( 0.30)	Kliūtis nutekėjimui, sukietėję nuosėdos; Cl.: 3; betonas Psn: 10 - 2; <b>Nėra nuolaužos</b> , matosi dirvožemis, viršus; Cl.: 4; remonuota
321	00:02:43	25.50 ( 0.00)	
322	00:02:55	<b>15a</b>	Tyrimai baigiami; kamera nepravažiuoja pro betono gabalą

# AKCINĖ BENDROVĖ "KLAIPĖDOS VANDUO"

Nuotekų tinklų tarnyba, TV vamzdynų diagnostika

Ryšininkų g. 11, Šilutės pl. 49 (8 46) 39 70 12

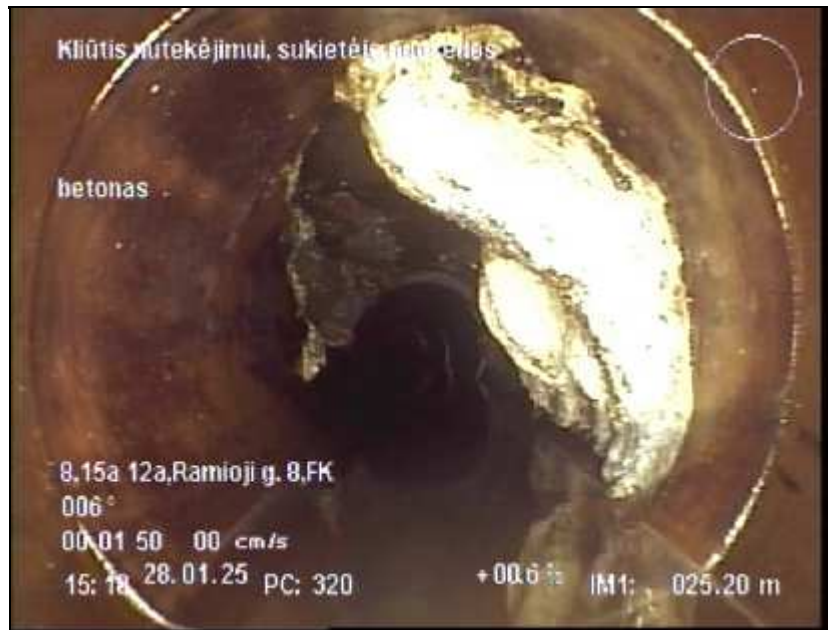
LT91116 Klaipėda

Tel. (8 46) 46 61 71, Faks. (8 46) 46 61 79, El. p. ofisas@vanduo.lt

## Tinklo tarpo vaizdo ataskaita

<b>Tinklo tarpas</b>	<b>Viršutinis šulinys</b> 12a	<b>Patikr. nr.</b> 8
8,15a 12a,Ramioji g. 8,FK	<b>Apatinis šulinys</b> 15a	<b>Patikr. data</b> 2025.01.28
<b>Tikr. kryptis</b> Patikra pagal srovę	<b>Nuoteku sistema</b> Buitinės nuotekos	

Kliūtis nutekėjimui, sukietėję nuosėdos;  
betonas



**Nuotrauka** **320**

**Vaizdo irrašas** 00:01:47  
**Atstumas /m** 25,20

**Bukle** HF--  
**Pažeidimu kl.** 3

Vaizdajuoste: 8

Nėra nuolaužos, matosi dirvožemis,  
viršus; remontuota



**Nuotrauka** **321**

**Vaizdo irrašas** 00:02:43  
**Atstumas /m** 25,50

**Bukle** BSBO  
**Pažeidimu kl.** 4  
**Padetis** 10 - 2

Vaizdajuoste: 8

# AKCINĖ BENDROVĖ "KLAIPĖDOS VANDUO"

Nuotekų tinklų tarnyba, TV vamzdynų diagnostika

Ryšininkų g. 11, Šilutės pl. 49 (8 46) 39 70 12

LT91116 Klaipėda

Tel. (8 46) 46 61 71, Faks. (8 46) 46 61 79, El. p. ofisas@vanduo.lt

## Tinklo tarpo vaizdo ataskaita

<b>Tinklo tarpas</b>	<b>Viršutinis šulinys</b>	12a	<b>Patikr. nr.</b>	8
8,15a 12a,Ramioji g. 8,FK	<b>Apatinis šulinys</b>	15a	<b>Patikr. data</b>	2025.01.28
<b>Tikr. kryptis</b> Patikra pagal srovę	<b>Nuoteku sistema</b>	Buitinės nuotekos		

Tyrimai baigiami; kamera nepravažiuoja pro betono gabalą



**Nuotrauka** 322

**Vaizdo irrašas** 00:02:55

**Atstumas /m** 25,50

**Bukle** IAB

Vaizdajuoste: 8

# AKCINĖ BENDROVĖ "KLAIPĖDOS VANDUO"

Nuotekų tinklų tarnyba, TV vamzdynų diagnostika

Ryšininkų g. 11, Šilutės pl. 49 (8 46) 39 70 12

LT91116 Klaipėda

Tel. (8 46) 46 61 71, Faks. (8 46) 46 61 79, El. p. ofisas@vanduo.lt

## Nuolydžio grafikas

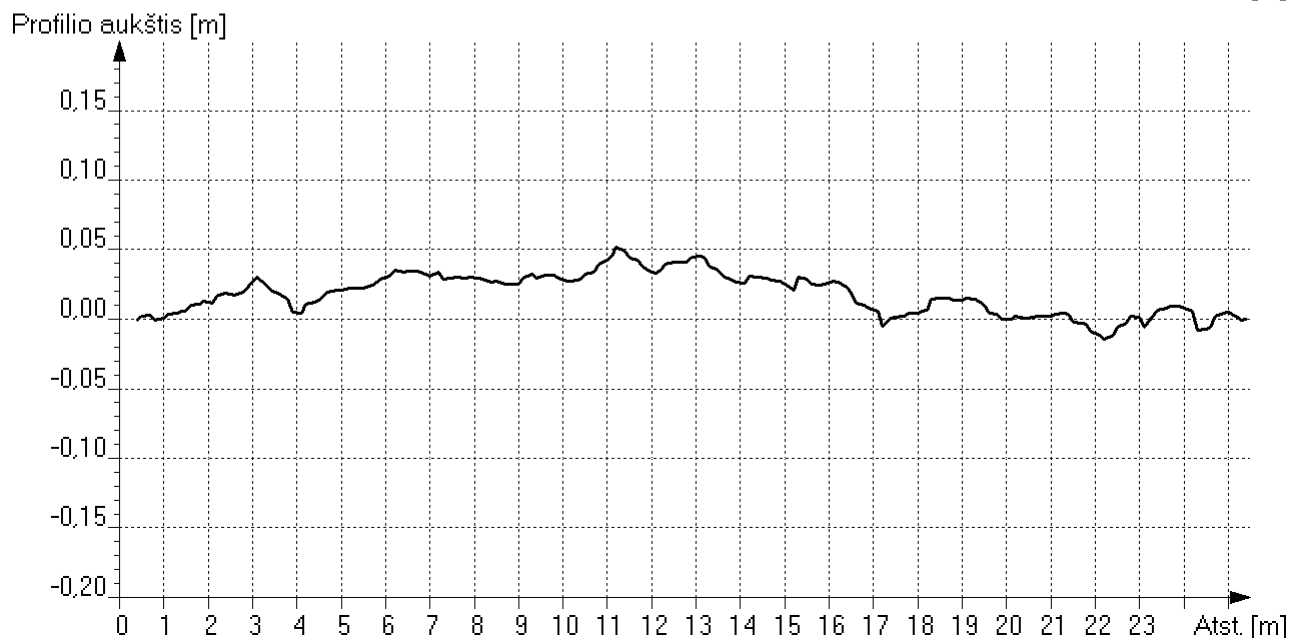
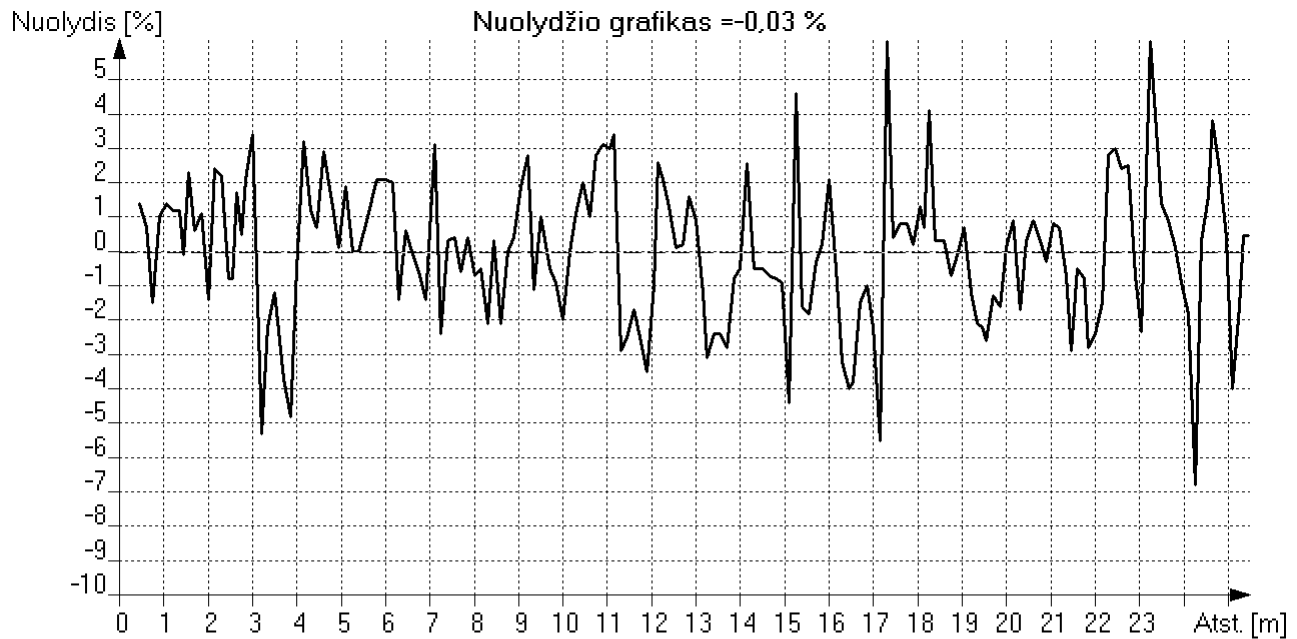
Tinklo tarpas  
8,15a 12a,Ramioji g. 8,FK

Viršutinis šulinys 12a  
Apatinis šulinys 15a

Patikr. ilgis 25,50 m  
Tinklo tarpo ilgis 25,50 m

Tikr. kryptis Patikra pagal srovę  
Nuoteku sistema S

Patikr. nr. 8  
Patikr. data 2025.01.28



Šulinys 12a

Šulinys 15a